

CHÂTEAU DE
VAUX-LE-VICOMTE



—
Saison 2016
—

Une saison 2016 culturelle, festive & créative

Plus resserrée, plus exigeante tout en restant accessible à tous les publics, la programmation 2016 de Vaux-le-Vicomte propose tout au long de la saison des événements culturels en lien étroit avec l'histoire et l'âme des lieux.

Pensé dès sa création comme une œuvre globale - le château et le parc ont été conçus simultanément par l'architecte Le Vau et le jardinier paysagiste Le Nôtre - le domaine de Vaux-le-Vicomte est un exemple d'harmonie conjugquée entre l'élégance du bâti et l'extrême raffinement du jardin. À la fois lieu de résidence et théâtre de fêtes somptueuses, il doit sa renommée tant au talent de ceux qui se sont attelés à son décor (Le Brun), qu'au génie créatif des personnalités qui l'ont animé, de Molière à La Fontaine. Enfin, Vaux-le-Vicomte est riche d'une autre spécificité, celle d'être toujours resté en mains privées, depuis l'époque de Nicolas Fouquet.

Ascanio, Jean-Charles et Alexandre de Vogüé, les propriétaires dépositaires responsables du domaine, sont conscients de la nécessité de préserver, mais aussi de faire vivre un château et un parc à taille humaine, où l'on doit se sentir davantage invité que visiteur.

C'est autour de ces trois grandes valeurs propres à Vaux-le-Vicomte - un chef-d'œuvre d'art total, une audace créative omniprésente et l'âme d'une demeure habitée -, qu'a été établi le programme de cette nouvelle saison. Animations, spectacles, promenades thématiques,





conférences, ateliers... s'immiscent en douceur à la fois dans le château et dans les jardins, pour permettre à chaque visiteur d'en percevoir l'harmonie et la cohérence. Les habitués retrouveront certains rendez-vous incontournables, comme les soirées aux chandelles ou le déjeuner en costume Grand Siècle, mais cette année sera aussi, plus que jamais, celle de l'innovation. Tout en rendant hommage à d'illustres artistes et écrivains qui ont contribué à écrire l'histoire du lieu - un grand colloque autour de Charles Le Brun, une évocation de la vie et de l'œuvre de Jean de La Fontaine... - Vaux-le-Vicomte convie des créateurs d'aujourd'hui à intervenir pour réaliser, in situ, des œuvres spécifiques. Un groupe d'artistes (peintres, sculpteurs, graphistes...) invités en résidence, viendra donner une touche très contemporaine à la tradition des œufs de Pâques, en s'inspirant de l'architecture et des décors du château, ou de la géométrie et des perspectives du jardin à la française. Enfin, n'oublions pas la période de Noël, sans doute la plus propice à s'imprégner de l'atmosphère chaleureuse et intimiste de Vaux-le-Vicomte, dans un décor féerique imaginé sur le thème des contes.

Quelle que soit la saison,
que vous soyez seul, en couple,
en famille ou entre amis,
laissez-vous séduire par les mille
et une surprises de ce château
pas comme les autres.

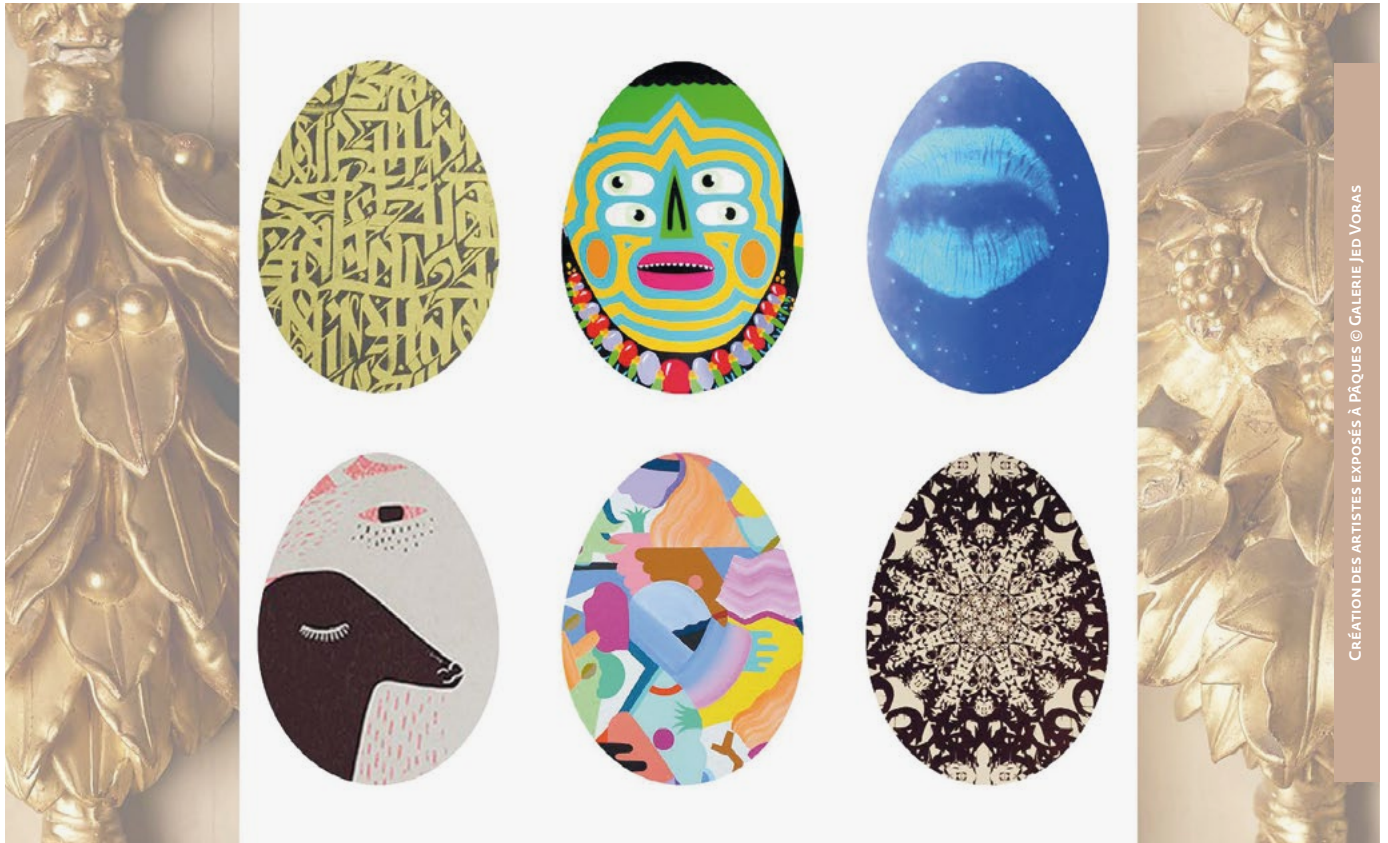
Sommaire

LA PROGRAMMATION CULTURELLE

- 04 Pâques, ludique & arty
- 05 Charles Le Brun, l'homme et l'artiste
- 06 Un déjeuner à la mode du Grand Siècle
- 07 Le charme d'une soirée aux chandelles
- 08 Noël, ou la féerie des contes

ACCUEIL DES PUBLICS

- 09 Une nouvelle expérience de visite
- 10 Un accès au château facilité
- 11 **Les restaurations**
- 13 **Informations pratiques**



CRÉATION DES ARTISTES EXPOSÉS À PÂQUES © GALERIE JED VORAS

Pâques, ludique & arty

La traditionnelle chasse aux œufs de Pâques est placée cette année sous le signe de l'histoire et de la création contemporaine. En plus d'une chasse aux trésors chocolatés dans les jardins qui permettra, de façon ludique, d'évoquer cette tradition qui remonte à l'Antiquité et de découvrir les différentes manières dont on célébrait Pâques au XVII^e siècle ou aujourd'hui en France et en Europe, l'équipe de Vaux-le-Vicomte a confié à des artistes invités en résidence le soin de réaliser chacun un œuf, en deux ou trois dimensions et de toutes tailles. Inspirés par l'histoire, l'identité et la profusion décorative des lieux, Vincent Abadie Hafez, Kashink, Otecki, Mina Hamada, Charlotte L'Harmeroult et Djamel Oulkadi dévoileront leurs créations au public, lors du week-end de Pâques.

26, 27 ET 28 MARS

10H - 17H30

PÂQUES, LUDIQUE & ARTY

En partenariat avec



**JED
VORAS**
Gallery



LE TRIOMPHE DE LA VÉRITÉ SOUTENUE PAR LE TEMPS PAR CHARLES LE BRUN

Charles Le Brun, l'homme & l'artiste

Dans le cadre d'un partenariat avec le Louvre Lens (qui présente du 18 mai au 29 août une grande exposition dédiée à Charles Le Brun), le château prête six œuvres de ses collections, et co-organise un colloque.

Présidé par Michel Laclotte, Pierre Rosenberg, Bénédicte Gady et Olivier Bonfait, celui-ci explore, sur trois jours, la personnalité et l'œuvre du peintre des décors de Vaux-le-Vicomte. Accessibles à tous, ces rencontres exceptionnelles réuniront des passionnés, spécialistes français et étrangers, en faisant la part belle aux étudiants. La parole sera notamment donnée à Clara Terreaux, auteur d'une thèse sur les décors de Le Brun et la collection de Nicolas Fouquet.

COLLOQUE
NOUVEAUX REGARDS
SUR CHARLES LE BRUN
**26 MAI À L'ÉCOLE
DU LOUVRE**
27 MAI AU LOUVRE LENS

ACCÈS LIBRE
**LE 28 MAI AU CHÂTEAU
DE VAUX-LE-VICOMTE,**
SUR PRÉSENTATION
DU BILLET D'ENTRÉE.
9H30 - 17H

En partenariat avec

LOUVRE
Lens
UN MUSÉE CAPITAL

Ecole du Louvre
Palais du Louvre



GAGNANTS DU CONCOURS DU PLUS BEAU COSTUME EN 2015 © VAUX-LE-VICOMTE

Un déjeuner à la mode du Grand Siècle

Passionnés d'histoire, cette journée est pour vous ! Demeure familiale, mais aussi haut lieu de fêtes à l'époque de Fouquet, Vaux-le-Vicomte vous invite à revêtir votre plus bel habit pour un déjeuner sur l'herbe à la mode du Grand Siècle. Le pique-nique, véritable plaisir des yeux tant les costumes et les accessoires rivalisent d'élégance, est suivi d'un défilé sous les yeux avisés d'un jury qui décernera, en fin de journée, le prix du plus beau costume. Un moment privilégié d'échange et de bonne humeur à vivre en famille ou entre amis, dans le cadre idéal du jardin à la française. Et pour ceux qui n'auraient pas eu le temps de prévoir leur costume, il est également possible d'en louer un à l'entrée.

DIMANCHE 26 JUIN

10H - 17H30

DÉJEUNER ET DÉFILÉ AU
GRAND SIÈCLE

17H

REMISE DES PRIX



2000 BOUGIES ÉCLAIRENT CHÂTEAU ET JARDIN © ERWAN MAIGNAN

Le charme d'une soirée aux chandelles

C'est une institution, un incontournable, et l'une des plus belles mises en valeur de Vaux-le-Vicomte, qui a été le tout premier château à proposer des visites nocturnes à la lueur des chandelles. Ne ratez pas l'occasion de vivre ce moment unique et authentique. Chaque samedi soir à la belle saison, ce sont près de deux mille bougies qui illuminent les pièces du château et les allées du jardin, pour une expérience de visite intimiste et éminemment romantique. Tout en perpétuant cette belle tradition, 2016 sera aussi l'année de l'innovation, avec une promenade lumineuse et sonore en compagnie de comédiens qui animeront de grands personnages féeriques. Un spectacle envoûtant et poétique, pour une soirée inoubliable.

DU 7 MAI AU 1^{ER} OCTOBRE

TOUS LES SAMEDIS SOIRS

19H - 23H

SOIRÉES AUX CHANDELLES
ANIMATIONS LUMINEUSES :
COMPAGNIE DES QUIDAMS,
3 PASSAGES DE 30 MINUTES,
DE 20H À 23H

RESTAURATION ET
BOISSONS DISPONIBLES
AU RELAIS DE L'ÉCUREUIL,
AUX CHARMILLES
ET AU SONGE DE VAUX



Noël, ou la féerie des contes

Découvrir Vaux-le-Vicomte à Noël est la promesse d'une parenthèse enchantée hors du temps, dans l'univers des contes. Au gré d'une déambulation féerique au sein du château où crépitent les feux de cheminée et au sein du jardin élégamment décoré, les visiteurs sont invités à replonger dans la douceur des souvenirs de leur enfance, accompagnés de la présence des conteurs. Des ateliers sont également proposés (préparation de pains d'épices, décoration d'un sapin de Noël...), ainsi que des espaces propices à la détente et à la rêverie, en écoutant de la musique ou en dégustant un chocolat chaud, tranquillement installés dans un transat, sous la chaleur d'un brasero.

**TOUS LES WEEK-ENDS
& VACANCES SCOLAIRES
DE DÉCEMBRE
(SAUF JOURS FÉRIÉS)**

11H - 18H

IL ÉTAIT UNE FOIS ...

NOËL À VAUX-LE-VICOMTE



©YANN PIRIOU

2016, c'est aussi une nouvelle expérience de visite

Une visite vivante et incarnée

Vaux-le-Vicomte étant une demeure privée, le public doit s'y sentir particulièrement accueilli, comme un invité, plus qu'un visiteur. Un nouveau pôle médiation de 200 m² est spécialement aménagé pour que chacun puisse y trouver des informations et des conseils de visite personnalisés, en fonction de ses envies et du temps dont il dispose. En guise d'introduction à la visite, y seront projetés une maquette pédagogique du jardin et un film dédié à l'histoire du domaine et à sa vie contemporaine.

Une médiation humaine et innovante

Au sein du château, des médiateurs professionnels sont désormais à l'écoute des visiteurs et révèlent les secrets de chaque pièce. Les salariés de Vaux-le-Vicomte partagent également certains jours leur connaissance des lieux ainsi que la vie de cette demeure familiale. Enfin, dès le mois de juillet, un visio-guide sera disponible sur tablette, ainsi que deux nouvelles applications pour smartphones (adultes et enfants). Autant de moyens innovants, au service d'une visite aussi vivante qu'enrichissante.



© LOURDEL-CHICUREL

Un accès au château facilité

À 50 MIN
AU SUD
DE PARIS!

Cette année et pour la première fois, chaque visiteur peut se rendre à Vaux-le-Vicomte depuis Paris (Gare de l'Est) tous les jours sans avoir besoin d'une voiture. Le train de la Gare de l'Est jusqu'à la gare de Verneuil l'Étang (ligne P), suivi d'une navette de la gare de Verneuil l'Étang jusqu'à Vaux-le-Vicomte, permettra au public d'accéder au château depuis Paris en moins d'une heure. (voir informations pratiques).

NAVETTE DISPONIBLE

DURANT LE WEEK-END DE PÂQUES, PUIS TOUS LES JOURS DU 1^{ER} AVRIL AU 2 NOVEMBRE, PUIS TOUS LES WEEK-ENDS ET VACANCES SCOLAIRES.

DATES & HORAIRES

DE LA NAVETTE

À RETROUVER SUR
WWW.VAUX-LE-VICOMTE.COM

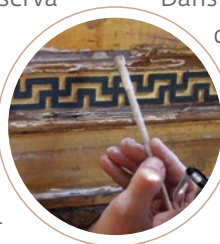


LA FIDÉLITÉ COUPANT LES AILES DE L'AMOUR, PAR CHARLES LE BRUN © GUILLAUME CROCHEZ

D'importantes campagnes de restauration

Cette saison est aussi celle d'importants chantiers de restauration, indispensables à la préservation du patrimoine.

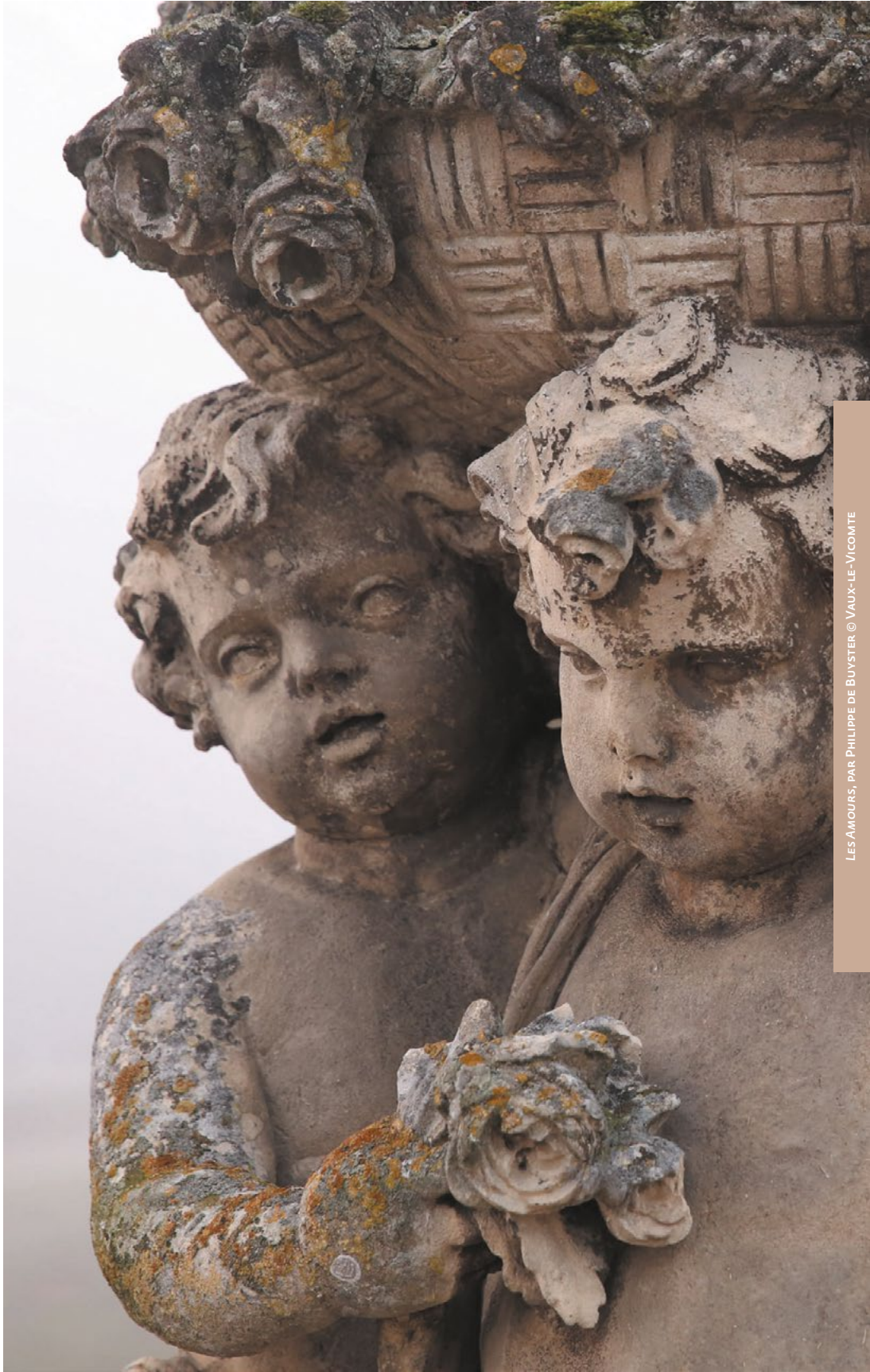
Outre les interventions sur la toiture du pavillon ouest et la restauration d'objets d'art (lustres, horloges...), le programme s'articule principalement autour de deux grands projets. La restauration des statues extérieures est engagée et concerne 26 sculptures, dont l'ensemble des Termes, ces têtes mythologiques à double face qui



rythment le barreaudage de l'entrée du domaine.

Dans le château, c'est la chambre des Muses, décorée par l'atelier de Charles Le Brun, qui, après le cabinet des Jeux l'an dernier, s'ouvrira une seconde jeunesse. Ce joyau du maniérisme français retrouvera ainsi l'éclat de ses décors.

Extérieures ou intérieures, ces interventions se dérouleront en présence du public et feront appel à l'engagement de mécènes particuliers et entreprises.



LES AMOURS, PAR PHILIPPE DE BUYSTER © VAUX-LE-VICOMTE



LE DOMAINE EST
OUVERT TOUS LES JOURS
DU 1^{ER} AVRIL AU 2 NOVEMBRE 2016,
JOURS FÉRIÉS INCLUS, & LES WEEK-ENDS
ET VACANCES SCOLAIRES (ZONE C)
TOUT AU LONG DE L'ANNÉE.

WWW.VAUX-LE-VICOMTE.COM



SUIVEZ-NOUS SUR
@CHATEAUVLV!

Comment venir à Vaux-le-Vicomte ?

→ EN TRAIN + EN NAVETTE NOUVEAU

DATES ET HORAIRES QUOTIDIENS SUR
WWW.VAUX-LE-VICOMTE.COM

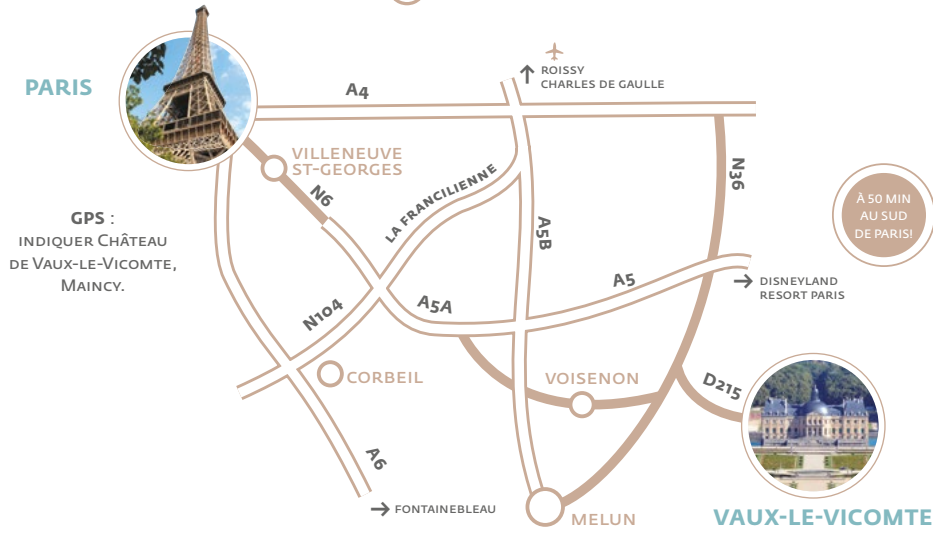


→ EN NAVETTE

NAVETTE PARIS → FONTAINEBLEAU → VAUX-LE-VICOMTE → PARIS

VISITEZ LES CHÂTEAUX DE VAUX-LE-VICOMTE ET FONTAINEBLEAU EN UNE JOURNÉE ! DEPUIS PARIS DÉPART TOUS LES JOURS À 9H SAUF LE MARDI, DU 1ER AVRIL AU 31 OCTOBRE. RÉSERVATION SUR WWW.PARISCITYVISION.COM/FR

→ EN VOITURE



Dates et horaires 2016	Mois de mars	Du 1 ^{er} avril au 2 novembre	Mois de novembre	A partir du 3 décembre
Ouverture	Tous les weekends et jours fériés	Tous les jours (jours fériés inclus et hors samedis aux chandelles)	Lors des samedis aux chandelles (tous les samedis du 7 mai au 1 ^{er} octobre)	Tous les weekends et vacances scolaires
Horaires d'ouverture	10h	10h	10h	11h
Dernier accès aux guichets	17h30	23h	17h30	18h
Dernier accès au château	18h	23h30 (le château est fermé de 18h ³⁰ à 19h pour l'allumage des chandelles)	18h	18h30

Tarifs 2016		Visite en journée (incluant l'événement «La Fontaine»)	Visite samedis soirs aux chandelles *	Visite durant les événements (Pâques, Grand Siècle et Noël)
Visite du château, du jardin et du Musée des Equipages	Adulte	15,5€	19,5€	17,5€
	Tarif réduit (Étudiant, + de 65 ans, demandeur d'emploi, moins de 18 ans)	13,5€	17,5€	14,5€
	Enfant (Moins de 6 ans)	GRATUIT		
	Famille (2 adultes + 2 enfants ou 1 adulte + 3 enfants)	47€	59€	51€
	Membre de l'Association des Amis de Vaux-le-Vicomte ou du Cercle des entreprises mécènes	GRATUIT		
Visite du jardin	Personne handicapée	10€	13€	11€
	Adulte et Enfant de 6 à 18 ans (gratuit moins de 6 ans)	9,5€	15€	10,5€
	Personne handicapée	6€	9,5€	7€
	Parking	GRATUIT		

Des tarifs groupes (à partir de 20 personnes) sont disponibles. *Samedi soirs du 7 mai au 1^{er} octobre de 17h à 23h Pour la visite du château, compter environ 1h30.



(*Une parenthèse enchantée hors du temps...*)



CONTACT CHÂTEAU DE VAUX-LE-VICOMTE

HORTENSE ALLAND
H.ALLAND@VAUX-LE-VICOMTE.COM
+33 (0)1 64 14 41 90

CONTACTS PRESSE

AGENCE OBSERVATOIRE
EMÉLIE GOODING
EMELIE@OBSERVATOIRE.FR
AURÉLIE LANDET
AURELIE@OBSERVATOIRE.FR
+33 (0)7 82 28 80 94
+33 (0)1 43 54 87 71
